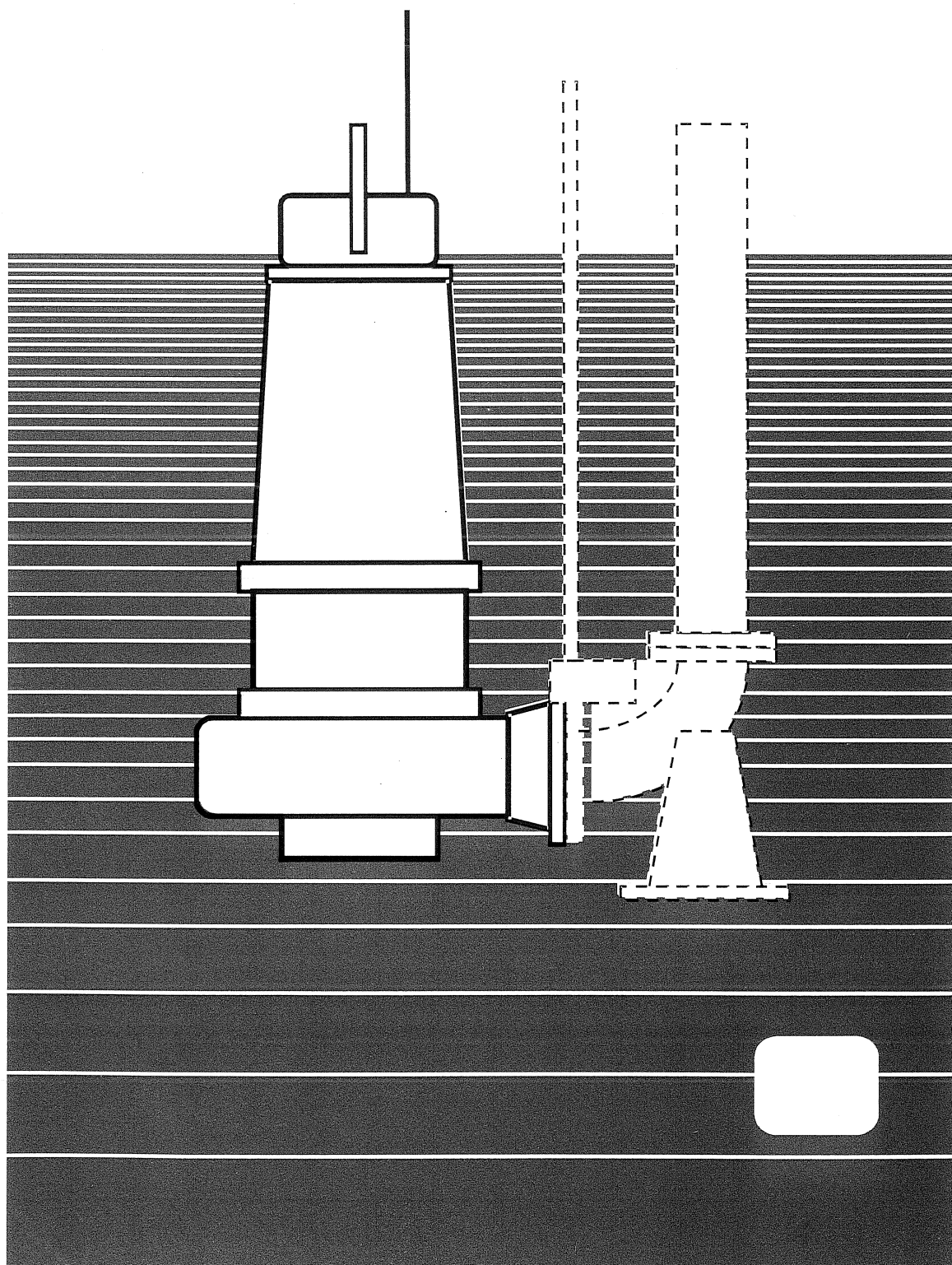




Ponorné kalové čerpadlo s řezacím zařízením

GFZP-080-03-N

GFZF-080-03-N



Použití

Čerpadla GFZP/F-080-03-N jsou určena k instalaci do mokrých jámek.

Motorová jednotka je v provedení N, čerpadla jsou tedy určena do prostředí bez nebezpečí výbuchu.

Čerpadla GFZP, GFZF s vícelopátkovým oběžným kolem a řezacím zařízením jsou určena pro čerpání odpadních vod, fekálií, surových kalů a rozmělnování látek v nich obsažených, jako útržky hader, vločky, kusovité a vláknité látky neabrazivního charakteru do 5% objemu.

Čerpaná kapalina

Maximální hustota	až 1200 kg.m ³
Maximální teplota čerp.kapal.	40°C
Maximální teplota okolí	40°C
Dovolený rozsah pH	6,5-9

Konstrukce

Čerpadla jsou odstředivá, vertikální, ponorná, jednostupňová, v monoblokovém provedení s trojfázovým asyn. motorem v provedení základním „N“.

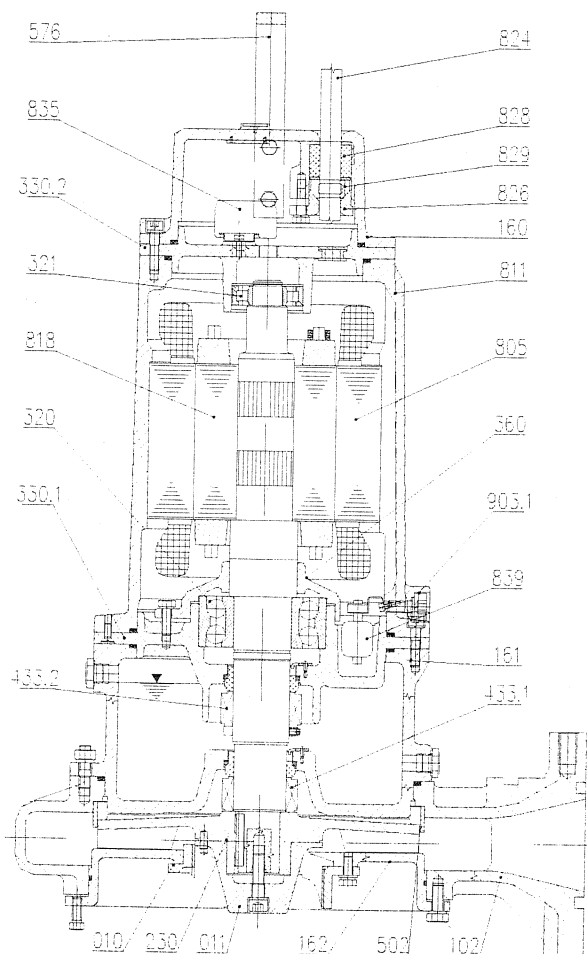
Proti proniknutí vody z hydraulické části je motor chráněn dvojicí mechanických ucpávek chlazených a mazaných olejovou náplní. Ve vinutí motoru jsou zabudovány bimetalové hlídače teploty, které při překročení dovolené teploty vinutí odpojí elektromotor od sítě. V motorovém prostoru je umístěno plovákové čidlo hlídání průsaku kapaliny, které při průniku kapaliny do motorového prostoru odpojí elektromotor/čerpadlo od sítě. Hydraulická část je provedena s vícelopátkovým oběžným kolem ve spirále s řezacím zařízením.

Kabel je odolný odpadním vodám s obsahem uhlovodíků a zaolejovaným kapalinám.

Instalace čerpadla

Čerpadla GFZP jsou do jámky ustavena pomocí spouštěcího zařízení. Na spirále čerpadla je připevněn držák, s jehož pomocí se čerpadlo během spouštění do jámky připojí na pevně zabudovaný výtlačný řád.

Čerpadla GFZF jsou v jámce postavena přímo na dně, nebo mohou viset nad dnem na řetězu. Čerpadla jsou vybavena stojanem a na hrdle spirály je připevněno koleno pro napojení hadice nebo potrubí.



010	Řezací kruh
011	Nuž
102	Spirála
160	Víko svork.prostoru
161	Vana
162	Sací víko
230	Oběžné kolo
320	Ložisko
321	Ložisko
330.1	Spodní lož.těleso
330.2	Horní lož.těleso
360	Škrtecí víko
433.1,2	Mech.ucpávka
502	Kruh těsnící
576	Závěsné oko
805	Elektromotor
811	Plášť motoru
818	Rotor
824	Kabel
826	Vývodka
828	Pryž.vložka
829	Svěrný kroužek
835	Svorkovnice
839	Plovák
903.1	Kontrolní šroub

Základní technické údaje

Čerpané množství	Q_r (l.s ⁻¹)	12
Dopravní výška	H_r (m)	17,2
Průchod oběž. kolem	(mm)	15
Maximální ponor	(m)	10
Hmotnost čerp. bez kabelu	(kg)	129
Hmotnost 1m kabelu	(kg)	0,47
Elektromotor		jednouúčelový
Výkon	P_{mot} (kW)	7,5
Zapojení statoru		D
Otáčky	n (min ⁻¹)	1450
Napětí	U (V)	400
Frekvence	f (Hz)	50
Třída izolace vinutí		F
Krytí motoru		IP (68
Max. počet sepnutí za 1 hod.		15x
Kabel motoru „N“		H07RN-F 7G 2,5
Hladina akust. výkonu	L_{pa} (dB)	75
Náplň olej. vany	(l)	3,5

Materiálové provedení

- odlitky - šedá litina
- hřídel, matice, šrouby - korozivodná ocel
- oběž. kolo - spec. litina nebo ocel
- řezací nůž, řezací kruh - spec. ocel

Ovládání soustrojí

Elektropříslušenství pro ovládání a jištění čerpadel se řeší v rámci celkového projektu čerpací stanice nebo celé stavby. Bližší dispozice o jištění jsou uvedeny v návodech k obsluze čerpadla.

Příslušenství

Součástí dodávky čerpadla je následující vybavení:

- pryžový kabel v celkové délce 10, 15, 20, 25, 30, 35 m podle požadavku zákazníka
- Návod k obsluze

u provedení GFZP

- spouštěcí zařízení (patka horní, vedení, držák)

u provedení GFZF

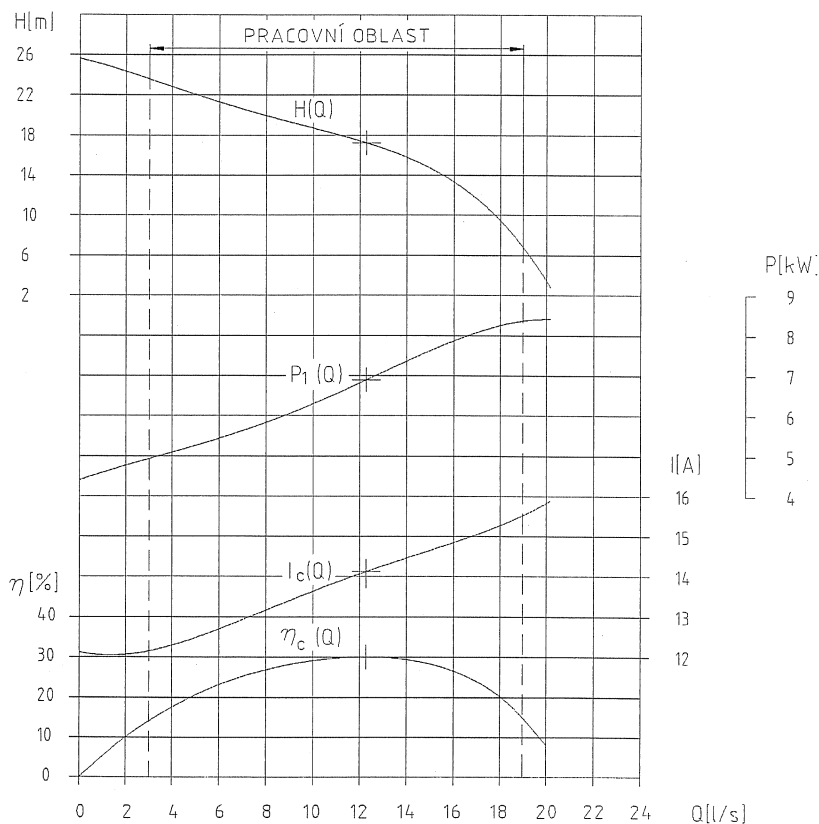
- stojan spirály
- koleno
- hadice

Celkovou výkonovou charakteristiku čerpadel podává *informativní diagram*. Informativní celková charakteristika Q-H odpovídá čerpání čisté vody o hustotě $\rho = 1,000 \text{ kg.m}^{-3}$. S přibývajícím hustotou čerpané kapaliny se příkon P_1 zvyšuje.

INFORMATIVNÍ CHARAKTERISTIKA ČERPADLA

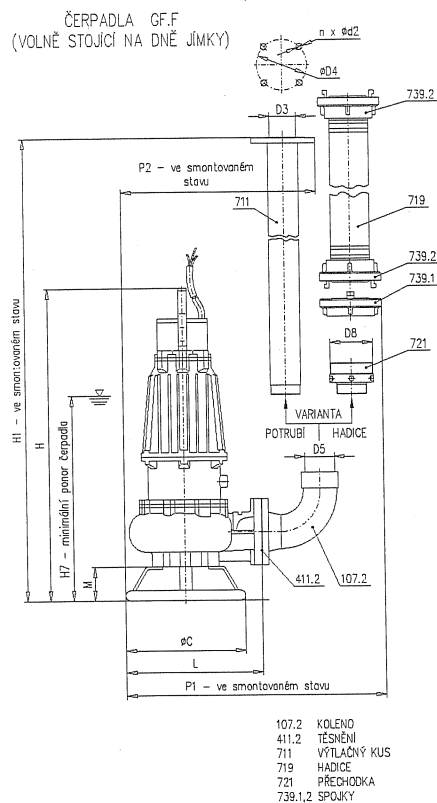
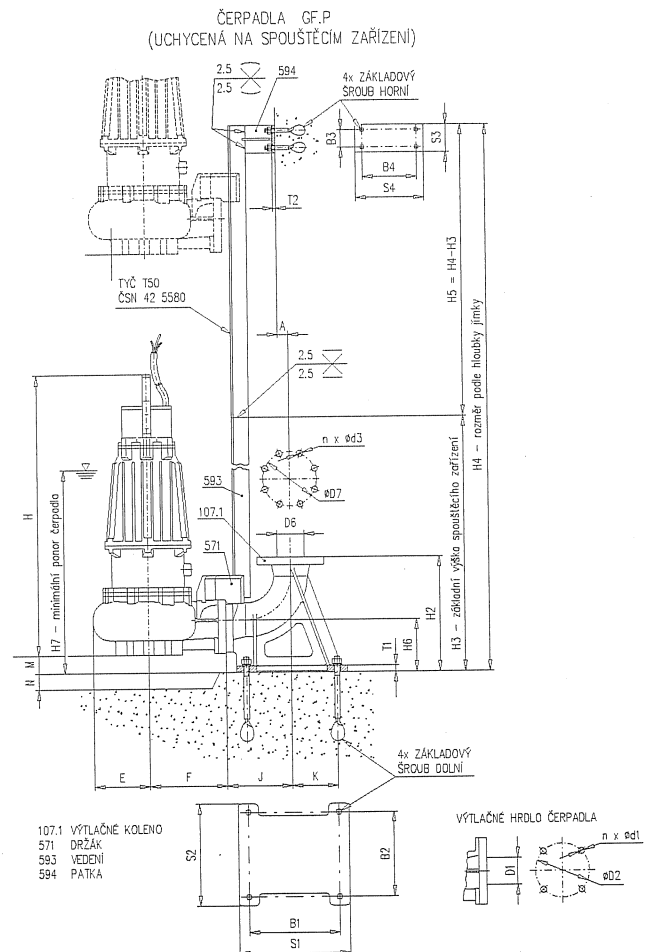
GFZP - 080 - 03

GFZF - 080 - 03



Rozměrový náčrt

	GFZP-080-03-N	GFZF-080-03-N
A	33	-
B1	270	-
B2	250	-
B3	50	-
B4	160	-
C	-	420
D1	DN80	DN80
D2	160	160
D3	-	DN80
D4	-	150
D5	-	G3"
D6	DN80	-
D7	160	-
nxd1	4 x Ø18	4 x Ø18
nxd2		4 x Ø18
nxd3	8 x Ø18	-
E	210	-
F	280	-
H	780	875
H1	-	920
H2	340	-
H3	1220	-
H6	155	-
H7	650	-
J	195	-
K	135	-
L	-	500
M	95	95
N	50	-
P1	-	767
P2	-	771
S1	330	-
S2	300	-
S3	80	-
S4	200	-
T1	20	-
T2	8	-



SIGMA 1868 spol. s r. o.
J. Sigmunda 79
783 50 Lutín

Tel.: +420 585 651 302
Fax: +420 585 651 339
E-mail: info@sigma1868.cz
www.sigma1868.cz

0510