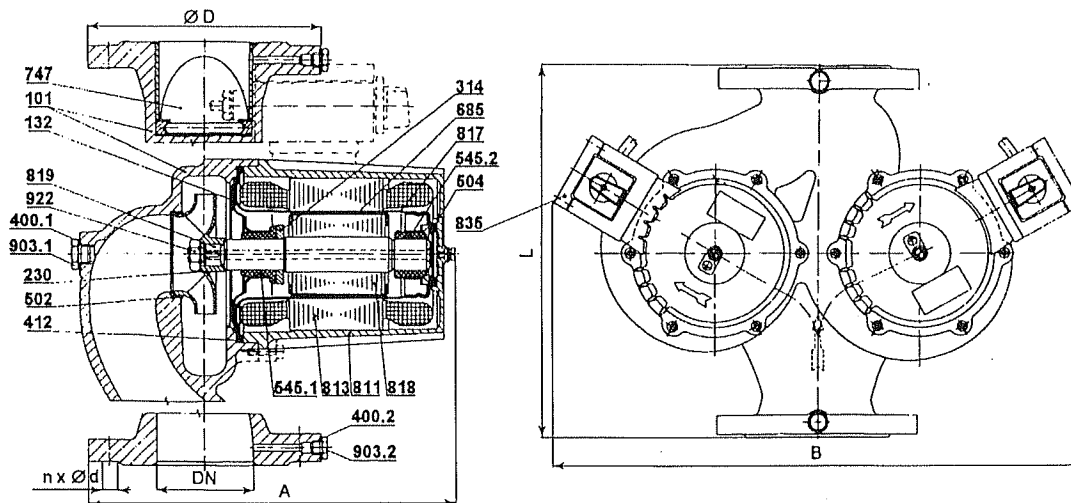




TECHNICKÝ LIST OBĚHOVÉHO TEPLOVODNÍHO ČERPADLA

D-65-NTV-79-14



- | | | |
|-------------------------|----------------------------|-----------------------------|
| 101 - těleso čerpadla | 504 - dilatační kroužek | 817 - oddělovací vložka |
| 132 - mezistěna | 545.1 - ložiskové pouzdro | 818.1 - rotor elektromotoru |
| 230 - oběžné kolo | 545.2 - ložiskové pouzdro | 819 - hřídel |
| 314 - opěrný kroužek | 685 - ochranné pouzdro | 835 - svorkovnice |
| 400.1 - těsnicí kroužek | 747 - zpětná klapka | 903.1 - zátka |
| 400.2 - těsnicí kroužek | 811 - plášť elektromotoru | 903.2 - zátka |
| 412 - těsnicí kroužek | 813 - stator elektromotoru | 922 - matice hřídele |
| 502 - těsnicí kruh | | |

KONSTRUKCE

Čerpadlo je konstrukčně řešeno jako dvojčle, tzn. dvě hydraulické a motorové části, umístěné v jednom tělese čerpadla.

POUŽITÍ

Čerpadlo je určeno pro zařízení s teplou upravenou pitnou vodou.

TECHNICKÉ ÚDAJE

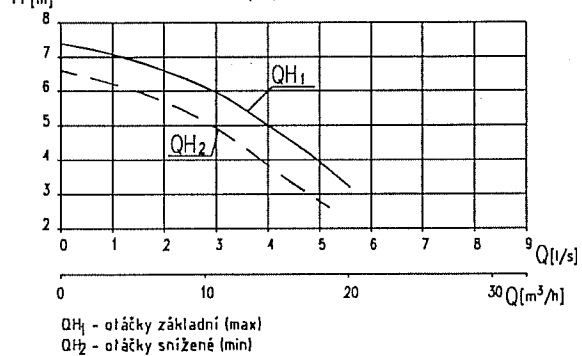
Typ		D-65-NTV-79-14	
Materiálové provedení		LM	
Konstrukční provedení		003	013
Max. provozní tlak	p (MPa)	0,6 1	
Max. teplota vody	TF (°C)	110	
Max. teplota okolí	T _a (°C)	40	
Opt. průtok při n ₁	Q ₁ (l.s ⁻¹)	4	
Opt. průtok při n ₂	Q ₂ (l.s ⁻¹)	3,5	
Dopravní výška při n ₁	H ₁ (m)	5	
Dopravní výška při n ₂	H ₂ (m)	4,4	
Typ elektromotoru		4 DPV 80-2sV3	
Provozní napětí	U (V)	400	
Příkon max. při n ₁	P ₁₁ (W)	515	
Příkon max. při n ₂	P ₁₂ (W)	400	
Proud pro jistění	I (A)	1,4	
Otáčky základní	n ₁ (min ⁻¹)	2810	
Otáčky snížené	n ₂ (min ⁻¹)	2600	
Kmitočet	f (Hz)	50	
Krytí		△	
Hladina akust. výkonu	L _{PA} (dB)	53	
Hmotnost	m (kg)	36 38	
Materiálové provedení		šedá litina	
Těleso čerpadla		mosaz	
Oběžné kolo			
Rozměry			
Sací hrdlo	DN (mm)	65	
	Ø D (mm)	160 185	
Výtlačné hrdlo	DN (mm)	65	
	Ø D (mm)	160 185	
	A (mm)	275	
	B (mm)	390	
	L (mm)	300	
	Ø d (mm)	14 18	
Počet otvorů	n	4	

Uvedené hodnoty Q, P, I, n, L_{PA} platí pro jednu motorovou jednotku.



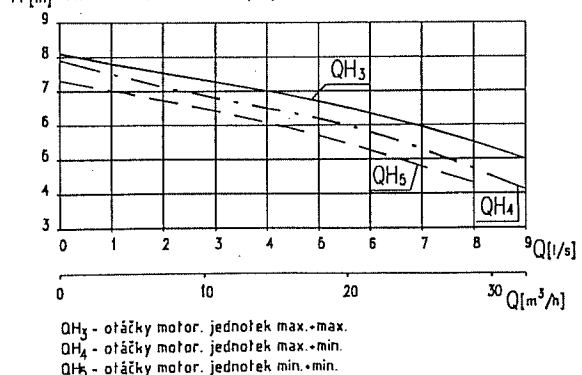
PROVOZ JEDNÉ MOTOROVÉ JEDNOTKY

ČERPADLA D-65-NTV-79-14



SPOLEČNÝ PROVOZ OBOU MOTOROVÝCH JEDNOTEK

ČERPADLA D-65-NTV-79-14





MATERIÁLOVÉ PŘÍSLUŠENSTVÍ

Základní funkční součásti přicházející do styku s vodou, jako hřídel, mezistěna, oddělovací vložka a ochrana rotoru jsou vyrobeny z nerezavějící Cr-Ni oceli, oběžné kolo z mosazi, nebo plastu.

PŘÍSLUŠENSTVÍ

Čerpadla jsou standardně dodávána s vybavením:

- 2 ks - těsnicí kroužek, pos. 400.1
 - 2 ks - těsnicí kroužek, pos. 400.2
 - 1 ks - těsnicí kroužek, pos. 412
 - průvodní dokumentace (návod k obsluze, technický list, záruční list)
- Zvláštní požadavky na odlišné vybavení čerpadla je nutné předem projednat.

NÁHRADNÍ DÍLY (viz řez čerpadla)

- pos. 400.1 - těsnicí kroužek
- pos. 400.2 - těsnicí kroužek
- pos. 412 - těsnicí kroužek
- pos. 502 - těsnicí kroužek
- pos. 504 - dilatační kroužek
- pos. 545.1 - ložiskové pouzdro
- pos. 545.2 - ložiskové pouzdro
- pos. 813 - stator elektromotoru
- pos. 817 - oddělovací vložka
- pos. 818.1 - rotor elektromotoru

MINIMÁLNÍ TLAK NA SÁNÍ

Na sání čerpadla je nutno dodržet minimální tlak v systému z důvodu zamezení kavitačního hluku, v závislosti na teplotě čerpané kapaliny.

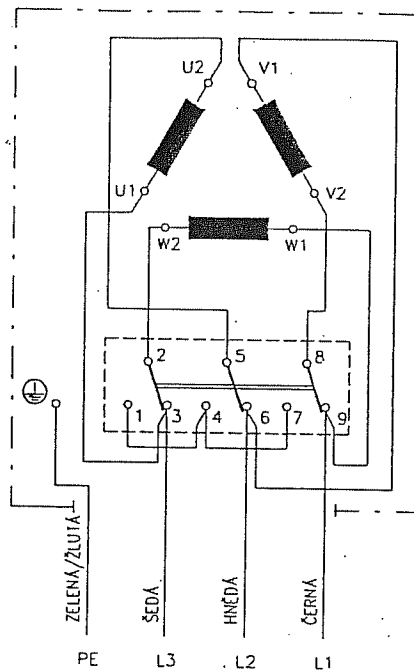
Teplota kapaliny TF	75°C	90°C	110°C
Tlak na sání p	2,5 m (0,25 bar)	4 m (0,4 bar)	11 m (1,1 bar)



PROVEDENÍ ČERPADLA A JIŠTĚNÍ

Ze svorkovnice motorové části je vyveden kabel v délce 2 m pro připojení k síti (na jednom čerpadle dva kabely). Každou motorovou část je nutno chránit proti přetížení a zkratu jističem s odpovídající proudovou hodnotou - viz tabulka Technické údaje. Jističe mohou též sloužit pro odpojení od sítě.

SCHEMA ZAPOJENÍ ELEKTROMOTORU



Změna technických údajů, textu a vyobrazení je vyhrazena.



Tel.: 068 - 475 4316

Fax: 068 - 475 4264

TD 51 466.05 1097