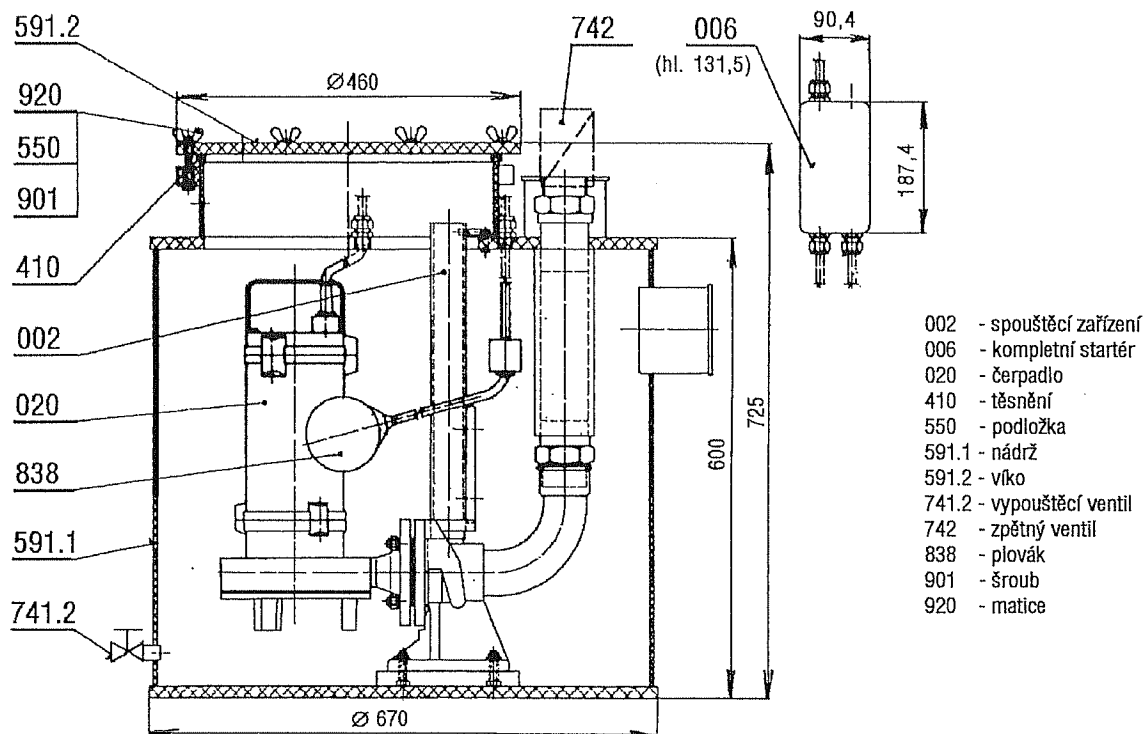




# TECHNICKÝ LIST PRO AUTOMATICKOU PŘEČERPÁVACÍ STANICI SIGMABOX - APS 1 - R, Z 3



- 002 - spouštěcí zařízení
- 006 - kompletní startér
- 020 - čerpadlo
- 410 - těsnění
- 550 - podložka
- 591.1 - nádrž
- 591.2 - víko
- 741.2 - vypouštěcí ventil
- 742 - zpětný ventil
- 838 - plovák
- 901 - šroub
- 920 - matice

## TECHNICKÉ ÚDAJE

Typ přečerpávací stanice		APS 1-R3	APS 1-Z3
Objem nádrže	V (l)	190	
Spínaný objem	(l)	100	
Nátokové množství	$Q_p$ (m <sup>3</sup> /hod.)	8,5	6
Teplota vody *)	$T_v$ (°C)	40	
Přítoky	DN (mm)	3x100; 1x40	
Výtlač	DN (mm)	50	
Odvzdušnění	DN (mm)	40	
Hmotnost APS vč. čerpadla	(kg)	52	51
Typ čerpadla		50-GFRU	50-GFZU
Průchodnost	(mm)	30	5
Dopravní výška při $Q_{max}$	H (m)	5	2,5
Dopravní množství	$Q_{c,max}$ (l/s)	6	4
Příkon motoru při $Q_{max}$	$P_1$ (kW)	1,55	1,55
Oběžné kolo - typ		vřivivé	sřezacím zařízením
Proud pro jištění	I (A)	3,2	3,2
Provozní napětí	U (V)	400/415	
Kmitočet	f (Hz)	50	
Hlučnost	$L_{PA}$ (dB <sub>A</sub> )	69	79
Hmotnost čerpadla	$m_c$ (kg)	26	25

\*) výrobce povoluje krátkodobý přítok teplejší kapaliny do nádrže

Teplota vody (°C)	Max. množství (l)	Časový interval (hod.)
80	15	1
60	30	1

## POUŽITÍ

SIGMABOX je automatická přečerpávací stanice určená k přečerpávání odpadních vod z toalet, umyváren, prádeln, sprch i koupelen, které se nachází pod úrovní kanalizačních jímek a kanalizační sítě.

## ČERPANÁ KAPALINA

Odpadní voda z domácností, čistá i znečištěná voda s vláknitými příměsami a s fekáliemi.

## MATERIÁLOVÉ PŘEVEDENÍ

nádrž - polypropylén  
 těleso čerpadla - šedá litina  
 oběžné kolo - nerezová ocel  
 plášť elektromotoru - šedá litina  
 řezací zařízení - Nihard  
 plovák - umělá hmota

## ZPŮSOB PROVOZU

Přerušovaný provoz S 3 podle ČSN 35 0000 (IEC 34 - 1)

## MEZNÍ POUŽITÍ

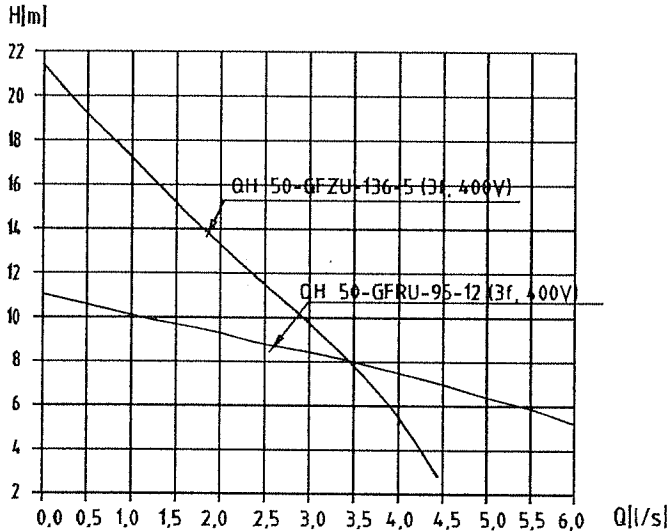
Automatické přečerpávací stanice jsou dimenzovány pro provoz S 3 (přerušovaný provoz).

Stanice je nutné vybírat tak, aby maximální možný přítok  $Q_p$  (m<sup>3</sup>/hod.) vztážený k provoznímu dopravnímu množství čerpadla  $Q_{c,max}$  (m<sup>3</sup>/hod.) nepřekročil poměr  $Q_p / Q_{c,max} = 0,4$

## PŘIPOJOVACÍ PŘÍRUBY

Přítokové nátrubky		Výtlačné nátrubky		Odvzdušnění	Připojení pro ruční čerpadlo
vertikálně	- 1x DN 100 - 1x DN 40	vertikálně	- 1x DN 50 (2")	vertikálně	horizontálně - 1x DN 25 (1")
horizontálně	- 2x DN 100				

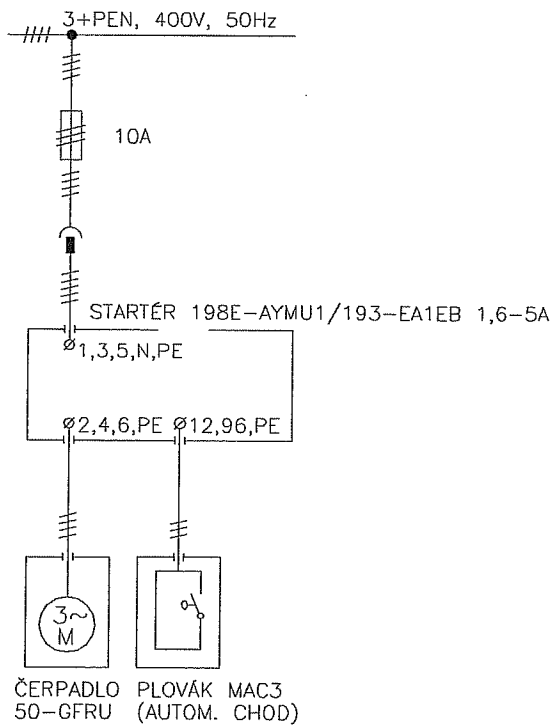
## DIAGRAM ČERPADLA



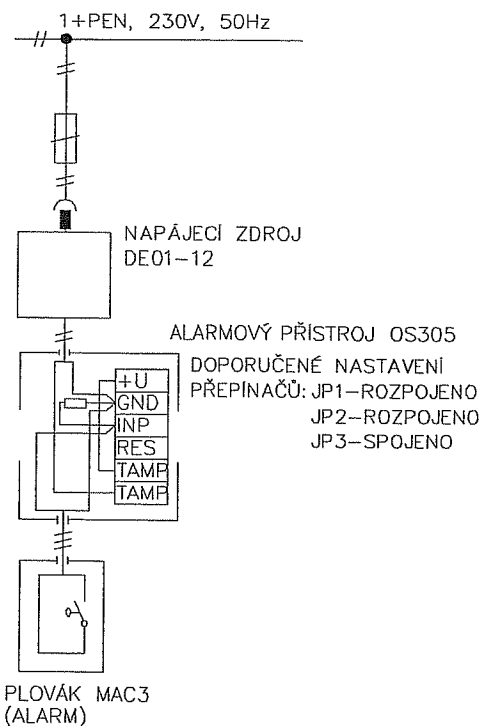
## SCHÉMA ZAPOJENÍ



ZÁKLADNÍ SCHEMA ZAPOJENÍ



SCHEMA ZAPOJENÍ SIGNALIZACE PŘEPLNĚNÍ NÁDRŽE



Změna technických údajů, textů a vyobrazení je vyhrazena.



SIGMA 1868 spol. s r. o.

783 50 Lutín

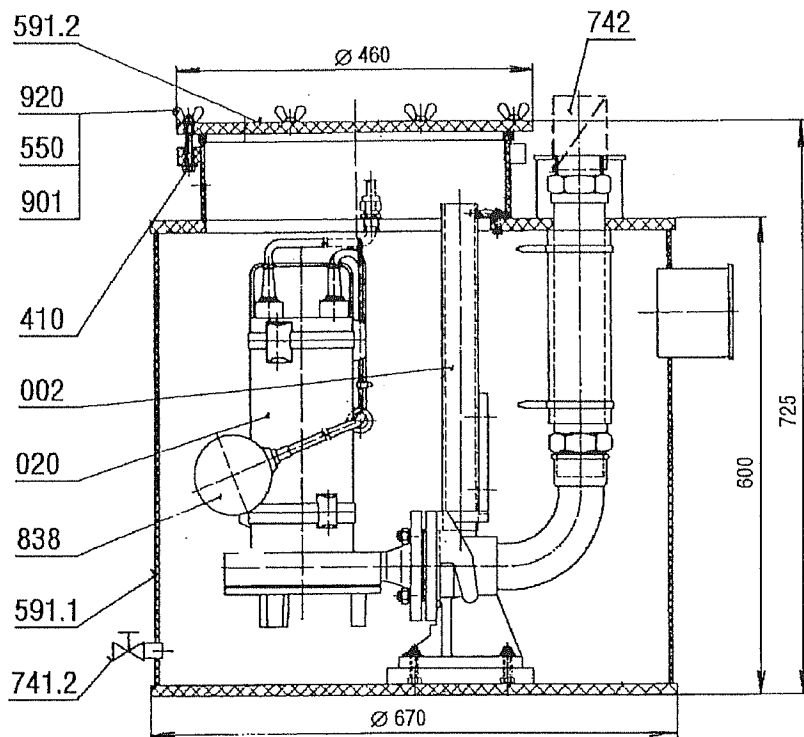
Tel.: 585 651 337

Fax: 585 651 339

NO 00 011.02 801



# TECHNICKÝ LIST PRO AUTOMATICKOU PŘEČERPÁVACÍ STANICI SIGMABOX - APS 1 - R 1



- 002 - spouštěcí zařízení
- 020 - čerpadlo
- 410 - těsnění
- 550 - podložka
- 591.1 - nádrž
- 591.2 - víko
- 741.2 - vypouštěcí ventil
- 742 - zpětný ventil
- 838 - plovák
- 901 - šroub
- 920 - matice

## TECHNICKÉ ÚDAJE

Typ přečerpávací stanice			APS 1 - R 1
Objem nádrže	V	(l)	190
Spínaný objem		(l)	100
Nátokové množství	$Q_p$	(m <sup>3</sup> /hod.)	9
Teplota vody *)	$T_v$	(°C)	40
Přítoky	DN	(mm)	3x100; 1x40
Výtlak	DN	(mm)	50
Odvzdušnění	DN	(mm)	40
Hmotnost APS včetně čerpadla	m	(kg)	54
Typ čerpadla			50-GFRU
Průchodnost		(mm)	30
Dopravní výška při $Q_{max}$	H	(m)	6,8
Dopravní množství	$Q_{č,max}$	(l/s)	6
Příkon motoru při $Q_{max}$	$P_1$	(kW)	1,8
Oběžné kolo - typ			vřířivé
Proud pro jističení	I	(A)	9
Provozní napětí	U	(V)	230
Kmitočet	f	(Hz)	50
Hlučnost	$L_{PA}$	(dB <sub>A</sub> )	69
Hmotnost čerpadla	$m_c$	(kg)	26

\*) výrobce povoluje krátkodobý přítok teplejší kapaliny do nádrže

Teplota vody (°C)	Max. množství (l)	Časový interval (hod.)
80	15	1
60	30	1

## POUŽITÍ

SIGMABOX je automatická přečerpávací stanice určená k přečerpávání odpadních vod z toalet, umýváren, prádeln, sprch i koupelen, které se nachází pod úrovní kanalizačních jímek a kanalizační sítě.

## ČERPANÁ KAPALINA

Odpadní voda z domácností, čistá i znečištěná voda s vláknitými příměsemi a s fekáliemi.

## MATERIÁLOVÉ PŘEVODNÍ

- nádrž - polypropylén
- tělo čerpadla - šedá litina
- oběžné kolo - nerezová ocel
- plášť elektromotoru - šedá litina
- řezací zařízení - Nihard
- plovák - umělá hmota

## ZPŮSOB PROVOZU

Přerušovaný provoz S 3 podle ČSN 35 0000 (IEC 34 - 1)

## MEZNÍ POUŽITÍ

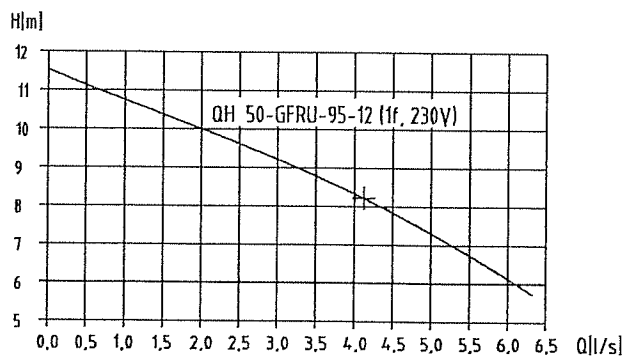
Automatické přečerpávací stanice jsou dimenzovány pro provoz S 3 (přerušovaný provoz).

Stanice je nutné vybírat tak, aby maximální možný přítok  $Q_p$  (m<sup>3</sup>/hod.) vztažený k provoznímu dopravnímu množství čerpadla  $Q_{č,max}$  (m<sup>3</sup>/hod.) nepřekročil poměr  $Q_p / Q_{č,max} = 0,4$

## PŘIPOJOVACÍ PŘÍRUBY

Přítokové nátrubky		Výtlačné nátrubky		Odvzdušnění		Připojení pro ruční čerpadlo	
vertikálně	- 1x DN 100 - 1x DN 40	vertikálně	- 1x DN 50 (2")	vertikálně	- 1x DN 40	horizontálně	- 1x DN 25 (1")
horizontálně	- 2x DN 100						

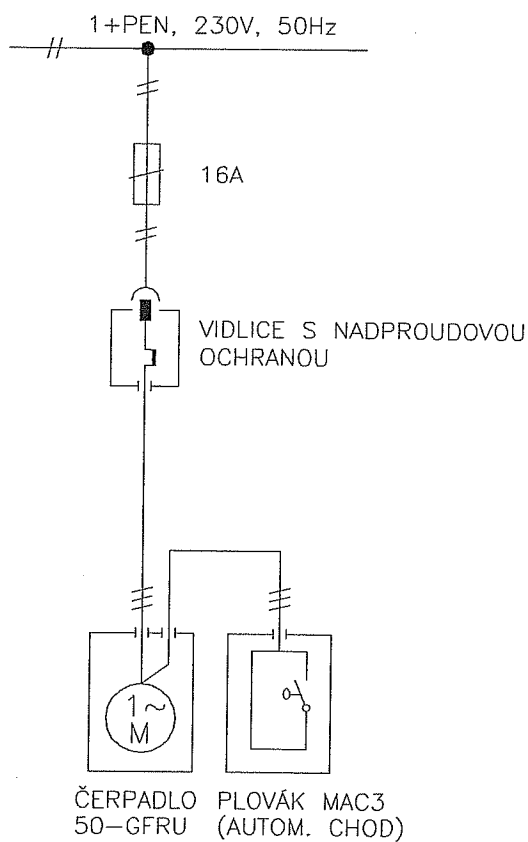
## DIAGRAM ČERPADLA



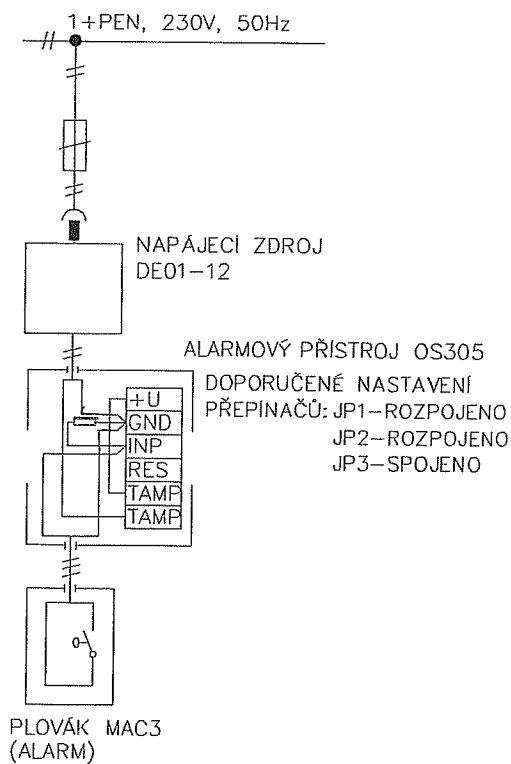
## SCHÉMA ZAPOJENÍ



ZÁKLADNÍ SCHEMA ZAPOJENÍ



SCHEMA ZAPOJENÍ  
SIGNALIZACE PŘEPLNĚNÍ NÁDRŽE



Změna technických údajů, textů a vyobrazení je vyhrazena.



SIGMA 1868 spol. s r. o.

783 50 Lutín

Tel.: 585 651 337

Fax: 585 651 339

NO 00 011.01

801