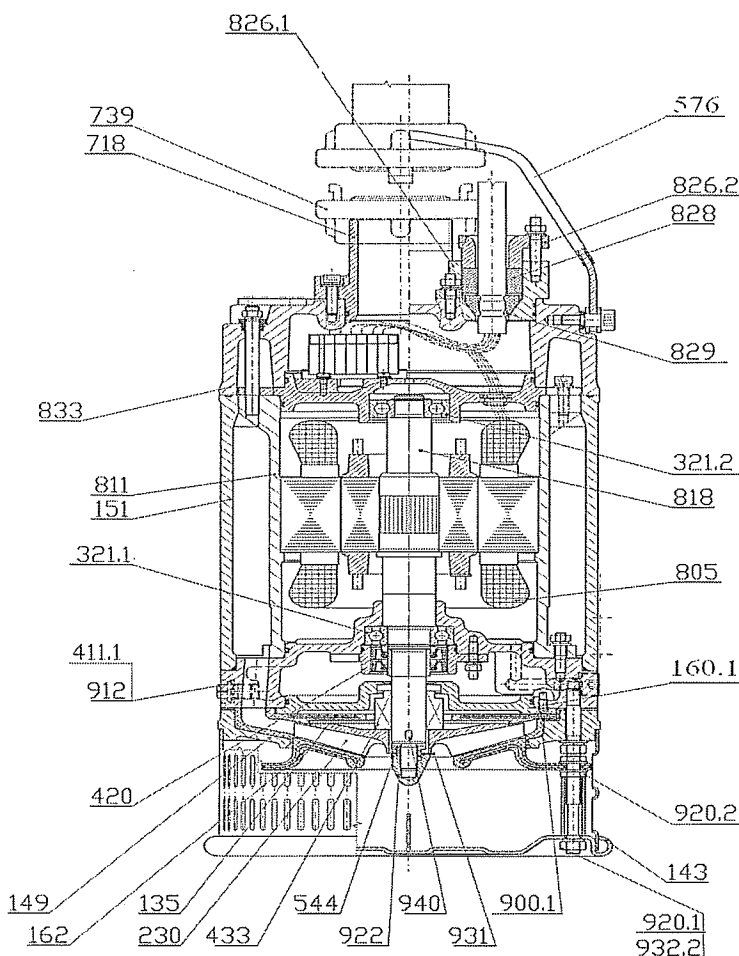


65 – KDFU – 05 – „in line“

ŘEZ ČERPADLEM :



- 135 - příložka ob.kola
- 143 - sací síto
- 149 - převaděč (difuzor)
- 151 - vnější plášť čerpadla
- 160.1 - dno olejové vany
- 230 - oběžné kolo
- 321.1,2 - ložisko spodní a horní
- 411.1 - těsnící kroužek
- 420 - gufero
- 433 - mechanická ucpávka
- 544 - pouzdro posuvné
- 576 - závěs
- 718 - nátrubek
- 739 - rychlospojka
- 805 - elektromotor
- 811 - těleso statoru
- 818 - rotor
- 824.1 - kabel
- 826.1 - těleso vývodky
- 826.2 - vývodka kabelu
- 828 - vložka vývodky
- 829 - přídržný kroužek
- 833 - kryt svorkovnice
- 900.1 - šroub
- 912 - kontr.šroub
- 920.1 - matice M8
- 920.2 - matice M8
- 922 - matice ob.kola
- 931 - pojist.podložka
- 932.2 - podložka
- 940 - pero

TECHNICKÉ ÚDAJE

čerpané množství	Q_r	$l.s^{-1}$	6,6
dopravní výška	H_r	m	13,5
max.dopravní výška	H_{max}	m	21
max.ponor		m	10
hladina akustického výkonu	L_{PA}	dB	77
hmotnost čerpadla bez kabelu	m	kg	27
hmotnost 1 m kabelu	m	kg	0,296
vypínací teplota čidel vinutí	130 ±5°C		
elektromotor	jednouúčelový		
příkon soustrojí	P_l	kW	2,2
jmenovitý výkon	P_{mot}	kW	1,5
otáčky	n	min^{-1}	2800
jmenovité napětí	U	V	400
frekvence	f	Hz	50
jmenovitý (jistící) proud	I	A	4
krytí motoru, třída izolace	IP 68, F		
Max.počet sepnutí elm. za 1 hod.	15x		
Doporučený spouštěč motoru pro el.síť 400 V	ESM I-4, v izolační skříni IP55+vidlice 3P+N+PE,16A Podpět'ová spoušť 230 V		
kabel/délka	H07 RN-F 6G1,5/ 15m		
náplň olejové vany/TB32 nebo Lukosan/	0,5/ l /viskoz.3448 ISO WG 32		

POUŽITÍ

Ponorná kalová čerpadla jsou určena do mokré jímky a prostředí bez nebezpečí výbuchu pro čerpání vody znečištěné obsahem bahna, písku a pod. hmot abrazivního účinku. Čerpadla nelze použít pro odpadní vody s příměsí olejů a uhlovodíků dle čl.1.3 navedů.

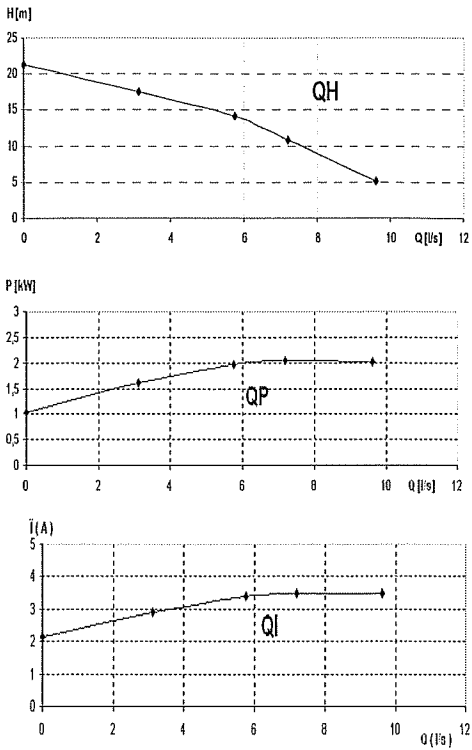
Maximální hustota.....1200 kg.m³
Dovolený rozsah pH.....5 - 7,5
Maximální teplota čerpané kapaliny a okolí.....40°C

POPIS ČERPADLA

Čerpadla jsou jednostupňová, vertikální, ponorná, odstředivá s vícelopkovým oběž.kolem, s motorem v normálním provedení v monoblokovém uspořádání. Ve vinutí motoru jsou zabudovány bimetalové hlídače teploty, které při překročení dovolené teploty vinutí odpojí elektromotor (čerpadlo) od sítě.

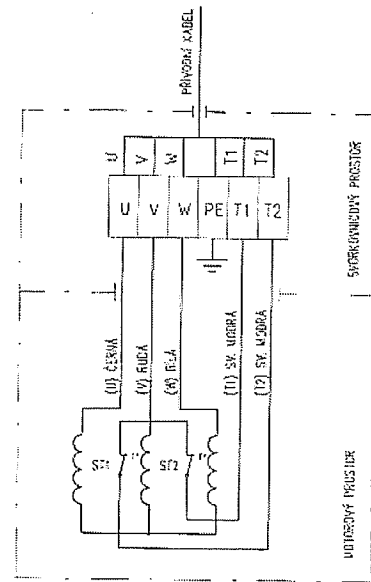
Minim. výška hladiny je 160 mm - viz rozměrový náčrt.

CHARAKTERISTIKA ČERPADLA



PŘIPOJENÍ K ELEKTRICKÉ SÍTI

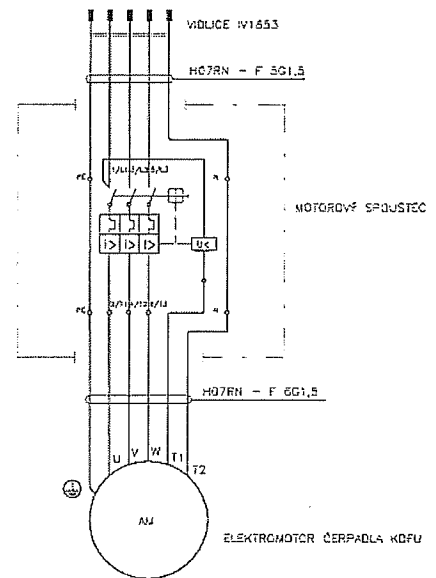
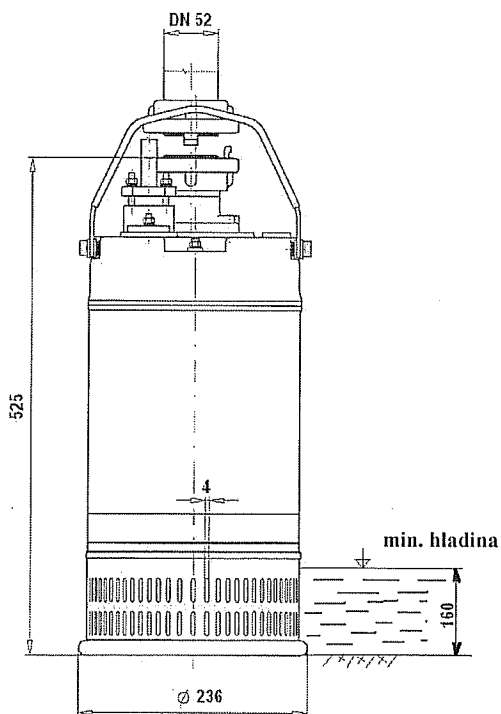
Schéma zapojení kabelu v čerpadle (čl. 5.2)



S1, S2 - TEPLŮM BIMETALOVÝ SPÍNAČ

Příklad el.zapojení čerpadla s motorovým spouštěčem (čl. 5.2)

ROZMĚROVÝ NÁČRT



PŘÍKLAD ZAPOJENÍ ČERPADLA S MOTOROVÝM SPOUŠTEČEM

SIGMA 1868 spol. s r.o.
Jana Sigmunda 79
783 50 Lutín

Tel.: 585 651 337
Fax : 585 651 339