



## Jednovřetenové bezucpávkové čerpadlo

# 1" - EBAW

### Použití

Vřetenové bezucpávkové čerpadlo 1"-EBAW-16-6 je určeno ke stříkání technických malířských barev na omítky a fasády budov. Může čerpat malířské barvy křehové, emulzní, kaolinové, kaseinové a latexové, dále vápenné mléko a jiné nátěrové roztoky, které mohou obsahovat i jemné přímíseniny do zrnitosti 0,5 mm. Soustrojí nelze použít pro dopravu látek, které obsahují organická rozpouštědla, olej a látky vytvářející výbušné výpary. Při dopravě abrasivních kapalin a kapalin, působících chemicky na materiál čerpadla se snižuje životnost funkčních částí. **Čerpadlo se nesmí používat ve výbušném prostředí.**

### Popis soustrojí

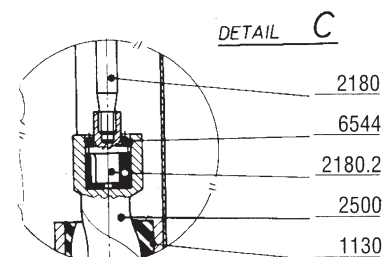
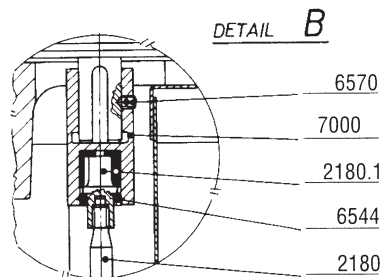
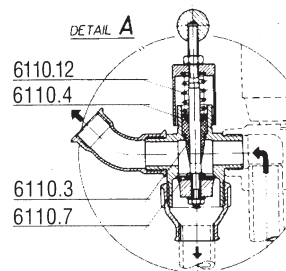
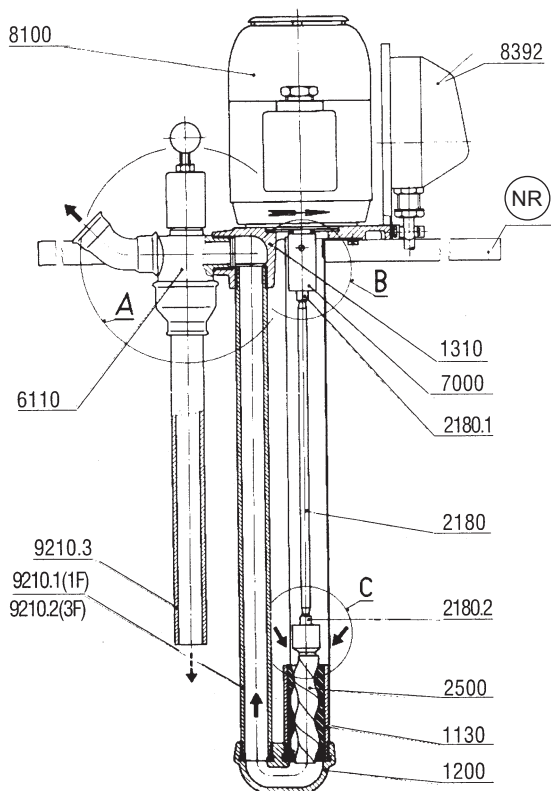
Čerpadlo 1"EBAW-16-6 je objemové, rotační, jednovřetenové. Je uspořádáno vertikálně pod elektromotorem, s nímž tvoří v pevném spojení praktické přenosné soustrojí. Pracovní část čerpadla je ponořena přímo v čerpané kapalině, takže je zaručeno vždy spolehlivé okamžité nasátí.

Vlastní čerpadlo je velmi jednoduché a sestává ze statoru, kterým je kovová trubka s pryžovou vložkou tvaru dvouchodého závitů a z ocelového nerezového vřetena šroubového tvaru. Otáčením vřetena ve statoru vzniká nasávání a vytlačování kapaliny, která je dopravována v uzavřených dutinách mezizávitového prostoru. Centrický rotační pohyb motorového hřídele se převádí na kombinovaný rotační pohyb pracovního vřetena spojovacím hřídelem se speciálními pružnými spojkami.

Pojišťovací ventil přepouští při uzavření výtlačku (při přerušeném nebo omezeném stříkání, případně ucpání) plné množství kapaliny zpět do nádrže, čímž dochází k samovolnému promíchávání roztoku. Je to také jedna z výhod čerpadla. Občasným stlačením hřídelky ventilu za chodu čerpadla se kontroluje správná funkce pojišťovacího ventilu.

Čerpadlo je dodáváno kompletně smontované s elektromotorem, včetně pojišťovacího ventilu a nosného rámu, který je z dopravních důvodů oddělen a přišroubuje se na místě provozu.

Součástí každého čerpadla je také elektrické a hydraulické příslušenství.



- 1130 Stator
- 1200 Spojovací kus
- 1310 Výtlačné těleso
- 2180 Spojovací hřídel
- 2180.1, 2180.2 Pružná spojka
- 2500 vřeteno
- 6110 Pojišťovací ventil
- 6110.3 Těsnění hřídelky
- 6110.4 Pryžové těsnění
- 6110.7 Talíř pojišťovacího ventilu

- 6110.12 Pružina pojišťovacího ventilu
- 6544 Zajišťovací kroužek
- 6570 Šroub M 6x8 ČSN 021185,80
- 7000 Pevná spojka motoru
- 8100 Elektromotor
- 8392 Jistič motoru
- 9210.1, 9210.2 Trubka výtlačku G1"
- 9210.3 Odpad
- NR Nosný rám

## Hydraulické příslušenství

- 2x pryžová hadice DN 10, vysokotlaká, délka á 25 m, včetně přípoj. šroubení a rozbočky
- 2x stopventil, upevněný na hadicích páskováním
- 2x nástavec základní, délka á 0,5 m
- 2x nástavec, prodlužovací, délka á 1 m
- 2x sada koncových rozstřikovacích dýz pro různou intenzitu a tvar rozstřiku

## Elektropříslušenství

- a) **pro trojfázový proud**  
12,5 m přípojného elektrického kabelu s vidlicí a motorový jistič (1,6 - 2,5) A
- b) **pro jednofázový proud**  
12,5 m přípojného elektrického kabelu s vidlicí a motorový jistič (6,3 - 10) A

## Informační oblastní diagramy

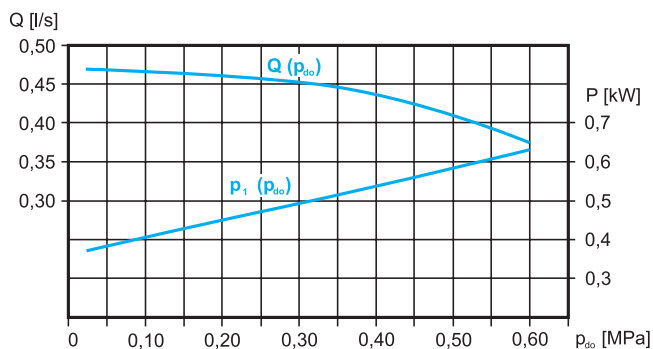


Diagram  $p_{do}$  -  $Q$ ;  $p_{do}$  -  $P$  1"-EBAW-16-6 (230 V)

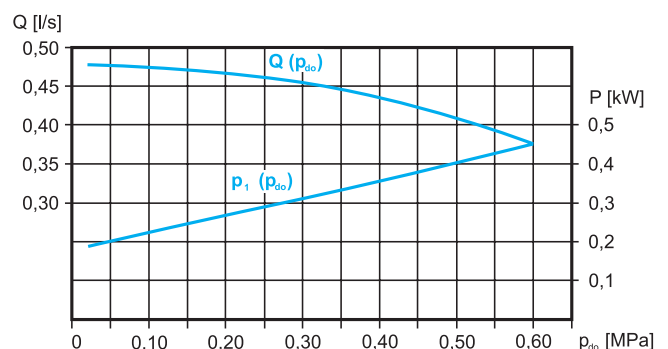
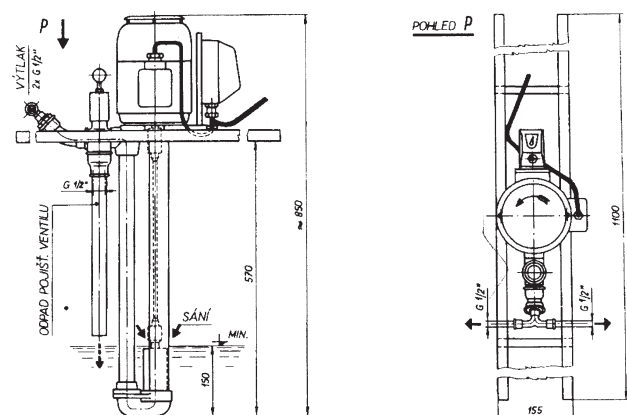


Diagram  $p_{do}$  -  $Q$ ;  $p_{do}$  -  $P$  1"-EBAW-16-6 (400 V)

## Technické údaje (standardní provedení)

Průtok čerpadla zaručovaný	$Q_r$	0,37 l.s <sup>-1</sup>
Dopravní tlak zaručovaný	$p_{dor}$	0,6 MPa
Otáčky vřetena	$n$	1325 min <sup>-1</sup>
Průměr výtlaku čerpadla (vnitřní závit)	DN	G 1"
Max. teplota čerpané kapaliny	$t$	70°C
Max. přípustná teplota pracovního prostředí	$t$	40°C
Výkon elektromotoru	$P_{mot.u}$	0,75 kW
Napětí a kmitočet	$U;f$	400 V (230 V) 50 Hz
Proud	$I$	1,9 A (4,8 A)
Hmotnost soustrojí bez hydraulického příslušenství	$m$	23 kg

## Rozměrový náčrtek



**SIGMA 1868** spol. s r.o.  
J. Sigmunda 79  
783 50 Lutín  
Czech Republic



EN ISO 9001:2000  
Certifikáty č. 44 100 075006

tel.: 585 651 302  
fax: 585 651 339  
www.sigma1868.cz  
www.sigmapumpy.com