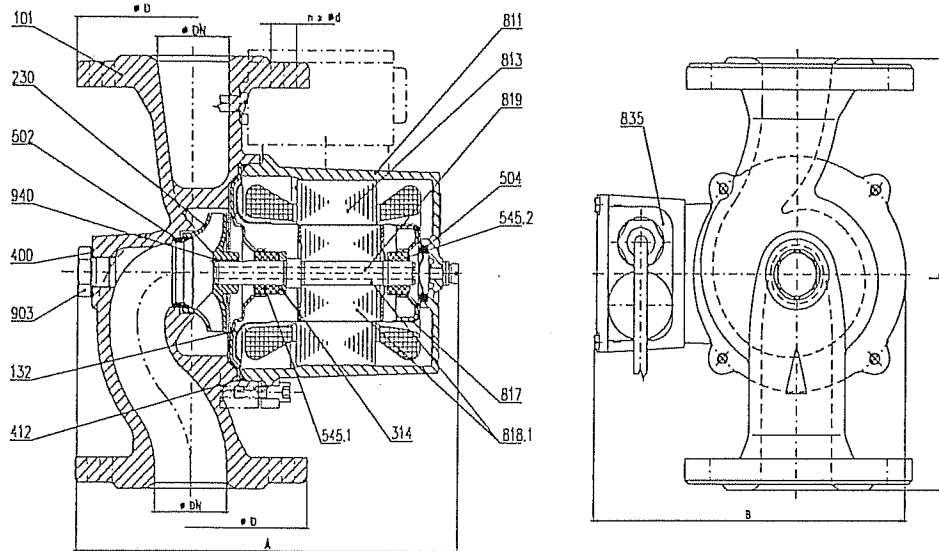




40-NTT-48-11-LM-



- | | | |
|-----------------------------|-------------------------|-----------------------------|
| 101 - těleso čerpadla | 502 - těsnící kroužek | 813 - stator elektromotoru |
| 132 - mezistěna | 504 - rozpínací kroužek | 817 - oddělovací vložka |
| 230 - oběžné kolo | 545.1 - pouzdro ložiska | 818.1 - rotor elektromotoru |
| 314 - opěrný kroužek | 545.2 - pouzdro ložiska | 819 - hřídel |
| 400 - těsnící kroužek zátky | 685 - ochranné pouzdro | 835 - svorkovnice |
| 412 - těsnící kroužek | 811 - plášť motoru | 903 - zátka |
| | | 940 - upínací pásek |

POUŽITÍ

Čerpadlo je monoblokové, jednostupňové s elektromotorem chlazeným čerpanou kapalinou. Je určeno pro systémy a zařízení s čistou nebo užitkovou vodou, jejíž jakost je dána ČSN 83 0616.

POPIS FUNKCE

Rotor elektromotoru pracuje v čerpané kapalině. Voda v rotorovém prostoru se vyměňuje jen minimálně, čímž nedochází k výměně stále nové provzdušněné vody.

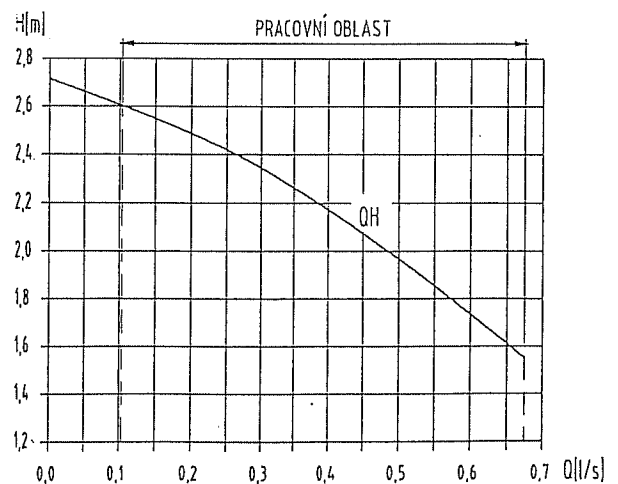
TECHNICKÉ ÚDAJE

Typ čerpadla	40-NTT-48-11	
Materiálové provedení	LM	
Konstrukční provedení	083	
Max. provozní tlak	p_{max} (bar)	10
Třída podle teploty vody	TF	60
Max. teplota vody	(°C)	70
Max. teplota okolí	t_n (°C)	50
Typ elektromotoru	PKV 63-2V8	
Provozní napětí	U (V)	400
Druh proudu, počet fází	3 ~	
Příkon max.	P_1 (kW)	0,095
Proud pro jistění	I (A)	0,4
Otáčky	n_1 (min ⁻¹)	2840
Kmitočet	f (Hz)	50
Značka stupně krytí proti vlhkosti	△	
Hladina akustického výkonu	L_{PA} (dB _A)	40
Hmotnost čerpadla	m (kg)	10,3
Rozměry		
Sací hrdlo	DN (mm)	40
	∅ D (mm)	143
Výtlačné hrdlo	DN (mm)	40
	∅ D (mm)	143
	A (mm)	220
	B (mm)	170
	L (mm)	220
	∅ d (mm)	18
Počet otvorů	n	4

MATERIÁLOVÉ PŘEVODNÍ

- těleso čerpadla ze šedé litiny,
- oběžné kolo z mosazi,
- hřídel, mezistěna, oddělovací vložka a ochrana rotoru z nerezavějící Cr-Ni oceli,
- ložiska z uhlíku.

DIAGRAM ČERPADLA



NÁHRADNÍ DÍLY

- pos.400 - těsnicí kroužek zátky
- pos.412 - těsnicí kroužek
- pos.502 - těsnicí kruh
- pos.504 - dilatační kroužek
- pos.545.1 - ložiskové pouzdro radiálněaxiální
- pos.545.2 - ložiskové pouzdro radiální
- pos.813 - stator elektromotoru
- pos.817 - oddělovací vložka
- pos.818 - rotor elektromotoru
- pos.940 - upínací pásek

PROVEDENÍ ČERPADLA A JIŠTĚNÍ

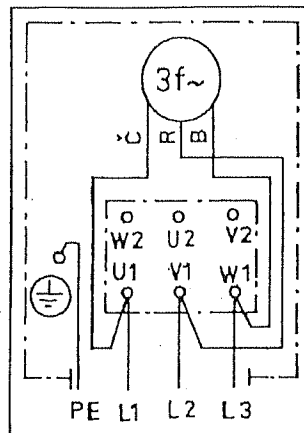
Čerpadla jsou dodávána s vyvedeným kabelem (silikonová pryž) v délce 2,5 m. Elektromotor je nutné chránit proti přetížení a zkratu jističem s odpovídající proudovou hodnotou - viz tabulka.

Jistič též slouží pro odpojení čerpadla od sítě.

SCHEMA ZAPOJENÍ ELEKTROMOTORU



400V



Změny technických údajů, textů a vyobrazení jsou vyhrazeny.



Tel.: 068 565 1337

Fax: 068 565 1339

TD 51 481.01 | 498